

ÚTMUTATÓ

- az RRF-1.2.1-2021-2021-00001 azonosítószámú,
„Digitális oktatáshoz való egyenlő hozzáférés fel-
tételének biztosítása a tanulók és a pedagógusok
számára” című projekt keretében személyes haszná-
latra kiosztott DELL Latitude 3140 notebook operá-
ciós rendszerének (MS WIN 11 PRO) újratelepítésé-
hez

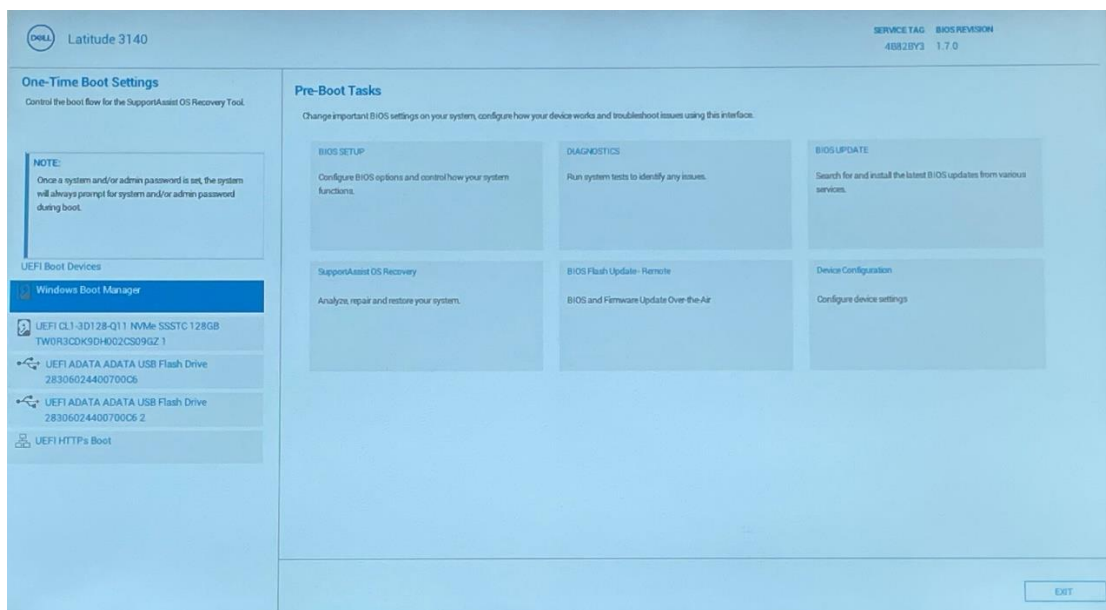
FIGYELEM! A FOLYAMAT TELJES ADATVESZTÉSEL JÁR!

Klebelsberg Központ
1054 Budapest, Bajcsy-Zsilinszky út 42-46.
Telefon: +36 (1) 795 1170
E-mail: rrf_digitalis@kk.gov.hu
Web: www.kk.gov.hu
RRF-1.2.1-2021-2021-00001
**Digitális oktatáshoz való egyenlő hozzáférés feltételeinek biztosítása a
tanulók és a pedagógusok számára**

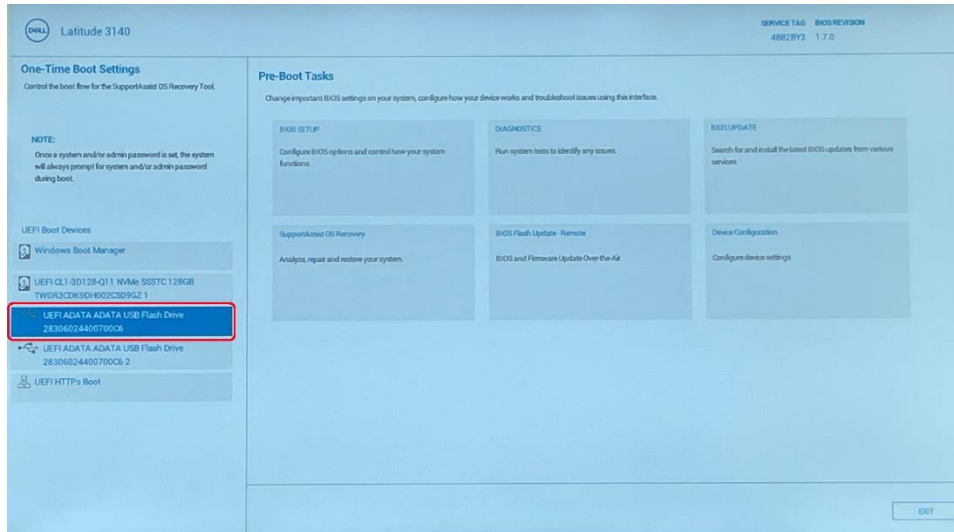
 **KLEBELSBERG
KÖZPONT**

1. Kikapcsolt állapotban helyezze be a korábban elkészített MS WIN 11 PRO rendszerindító (boot) adathordozót az egyik USB csatlakozóba.
2. Használja a tápkábelt, csatlakoztassa a notebookot hálózati áramforráshoz
3. Kapcsolja be a gépet, majd nyomja meg többször egymás után az „F12” billentyűt az alábbi képernyő betöltéséig.

Megjegyzés: Esetlegesen előfordulhat, hogy a touchpad nem aktív, a kurzor nem mozog vagy nem jelenik meg. Ebben az esetben használja a navigációs billentyűket, illetve a tabulátor billentyűt.

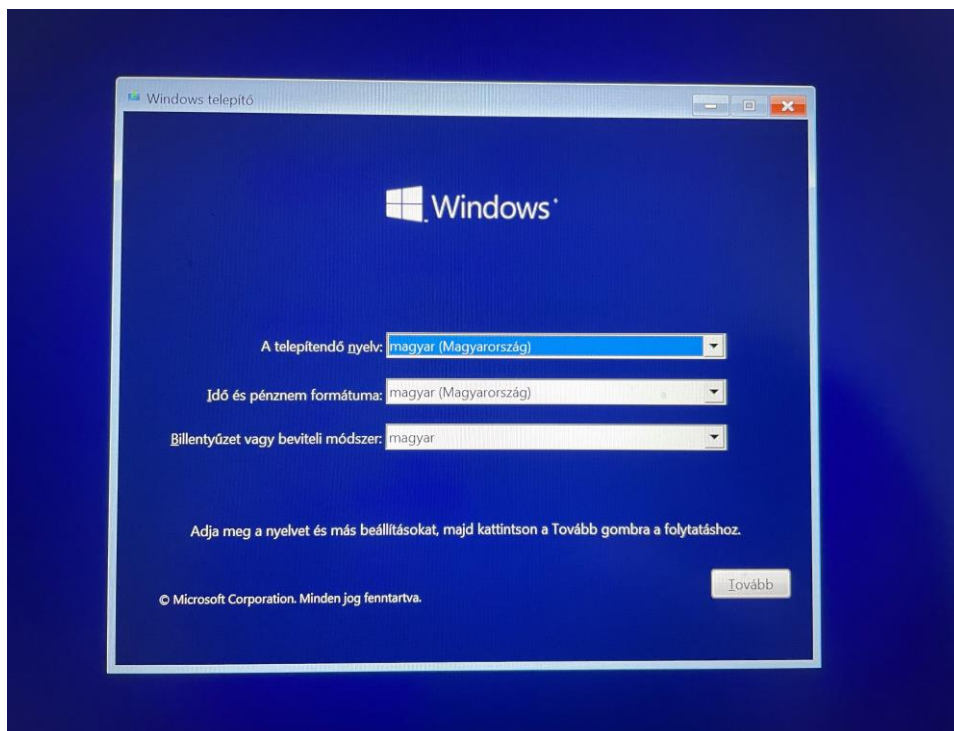


4. Válassza ki az „USB Flash Drive” lehetőséget, ezután a laptop újraindul.



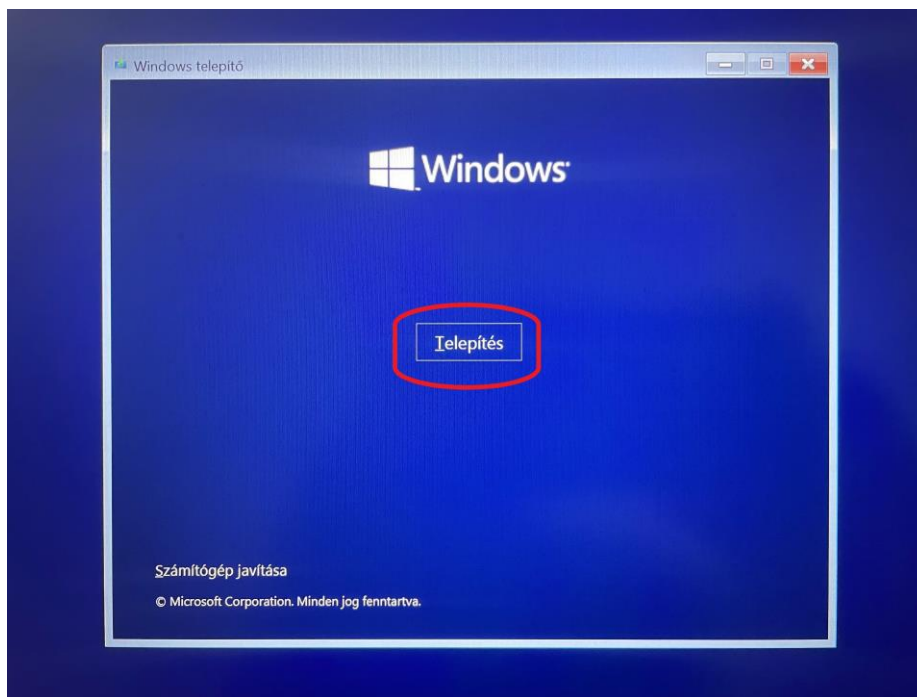
5. Újraindulást követően betölt a „Windows telepítő”.

Megjegyzés: Esetlegesen előfordulhat, hogy a touchpad nem aktív, a kurzor nem mozog vagy nem jelenik meg. Ebben az esetben használja a navigációs billentyűket, illetve a tabulátor billentyűt.

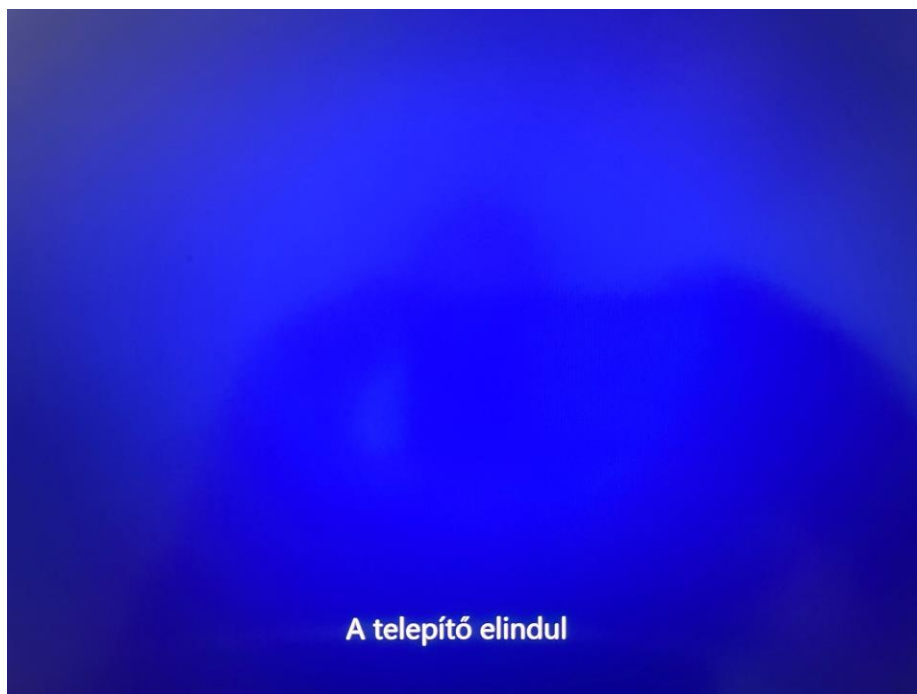


6. Kattintson a „Tovább” gombra vagy használja az „Enter” billentyűt.

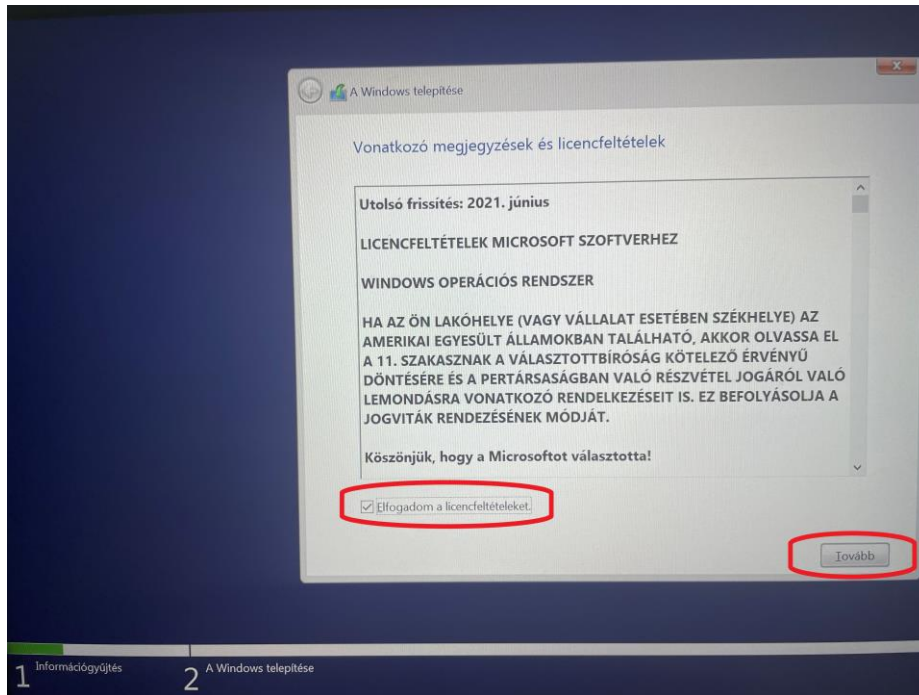
7. Kattintson a „Telepítés” gombra vagy használja az „Enter” billentyűt.



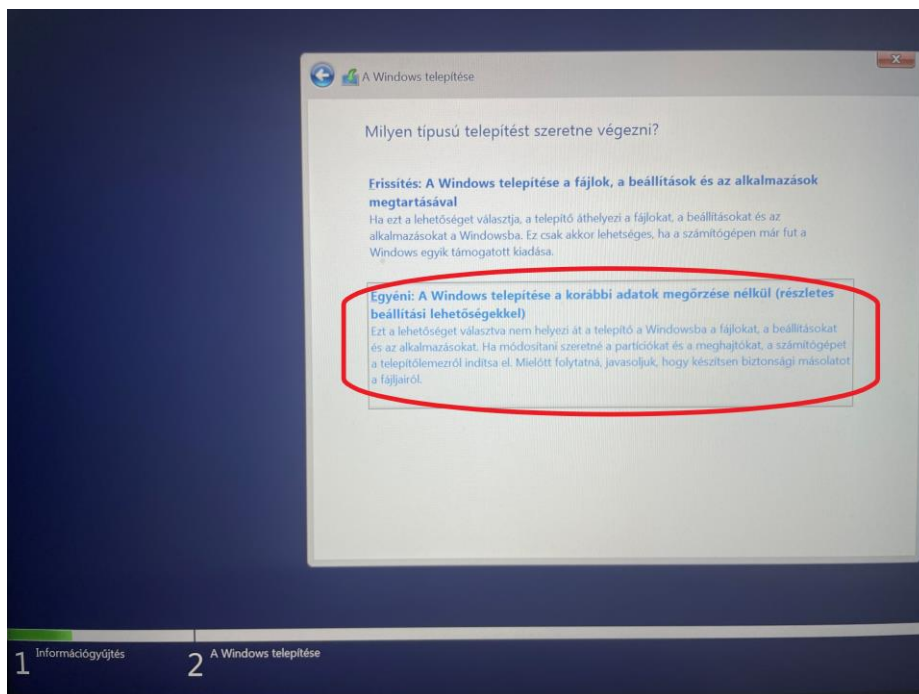
8. Ezt követően a „Telepítő elindul”.



9. Fogadja el a licence feltételeket (Shift+E), majd kattintson a „**Tovább**” gombra vagy használja az „**Enter**” billentyűt.



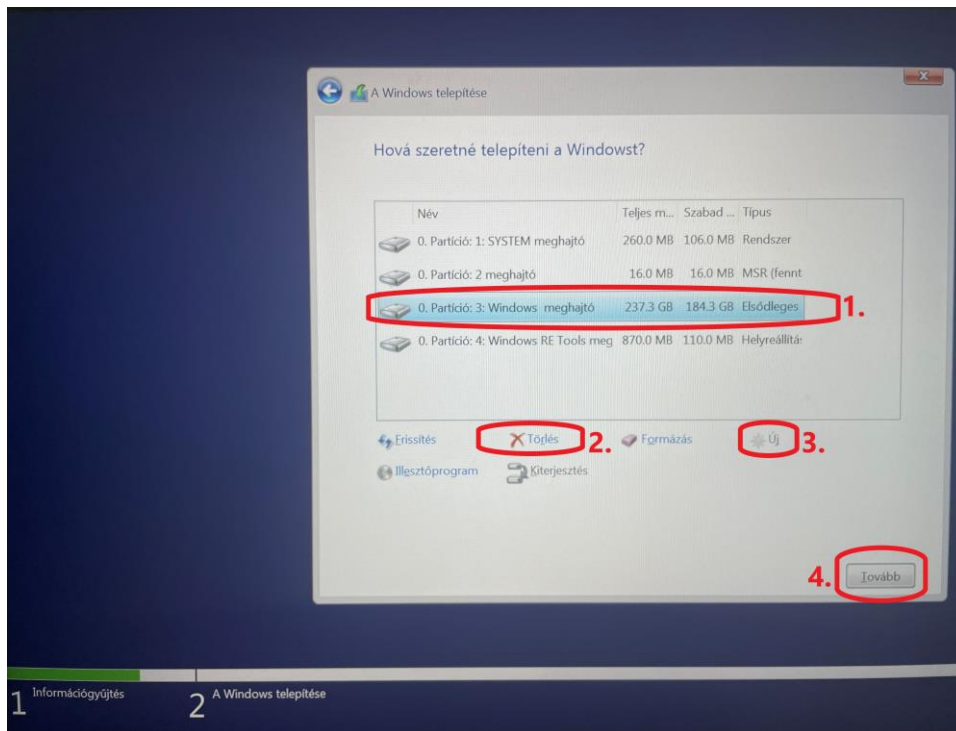
10. A navigációs billentyűk vagy az egér segítségével válassza ki az „**Egyéni**” telepítés lehetőséget, majd kattintson a „**Tovább**” gombra vagy használja az „**Enter**” billentyűt.



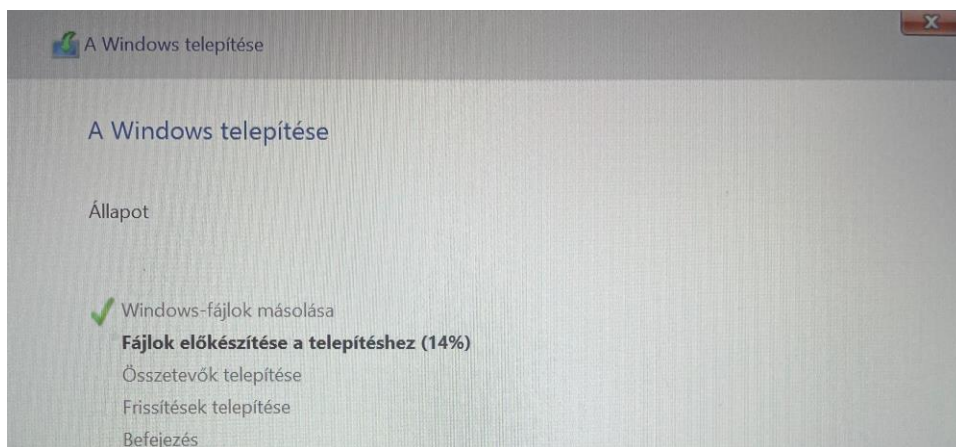
11. A navigációs billentyűk vagy az egér segítségével válassza ki a „0. Partíció: 3: Windows meghajtó” elnevezésű partíciót. Az egér vagy a tabulátor segítségével lépjen a „Tovább” gombra, majd kattintson vagy használja az „Enter” billentyűt.

Megjegyzés: Amennyiben a telepítő nem engedi a folytatást, abban az esetben törölje a partíciót, majd azt követően hozzon létre egy újat. Ezt abban az esetben is javasolt megtenni, ha a telepítő engedi a továbblépést.

FIGYELEM! A MŰVELET TELJES ADATVESZTÉSSEL JÁR!



12. Elindul a WINDOWS telepítése, a folyamat végén a notebook újraindul.

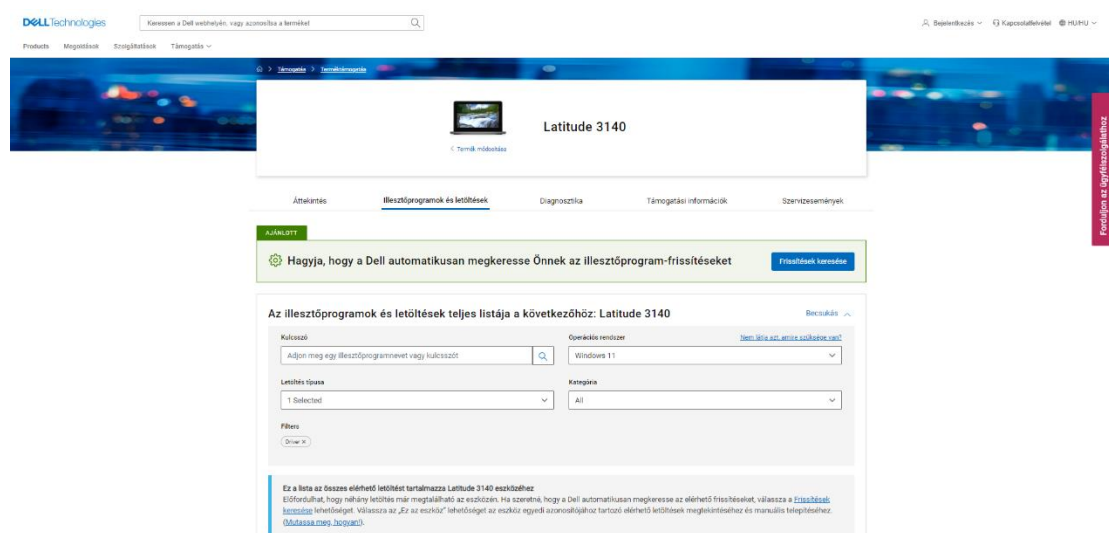


13. Az újraindítás követően kövesse az első használathoz szükséges üzembehelyezés lépéseit.

14. A bejelentkezést követően várja meg, amíg a szükséges „drivereket” automatikusan telepítésre kerülnek (Touchpad, hangszóró, stb...).

Megjegyzés: amennyiben a rendszer nem telepíti automatikusan a drivereket, az alábbi linken elérheti, és letöltést követően telepítheti valamennyit:

<https://www.dell.com/support/home/hu-hu/product-support/product/latitude-11-3140-2-in-1-laptop/drivers>



Amennyiben a WIFI nem érhető el a notebookon, használjon egy másik laptopot a szükséges WIFI driverek letöltéséhez, majd adathordozó segítségével telepítse azokat. Ezt követően a WIFI-re csatlakozva minden egyéb szükséges illesztőprogramot elérhet és telepíthet.

15. Az illesztőprogramok telepítését követően ellenőrizze a „**Gépházban**” a „**Windows Update**” menüpont alatt az elérhető frissítéseket, töltsse le és telepítse valamennyit.

16. A „**Gépházban**” a „**Fiókok**” menüpont alatt az „**Egyéb felhasználóknál**” hozzáadhat online fiókot, amennyiben a beüzemelés során helyi fiókot hozott létre.

17. Távolítsa el a korábban elkészített MS WIN 11 PRO rendszerindító (boot) adathordozót az USB csatlakozóból.